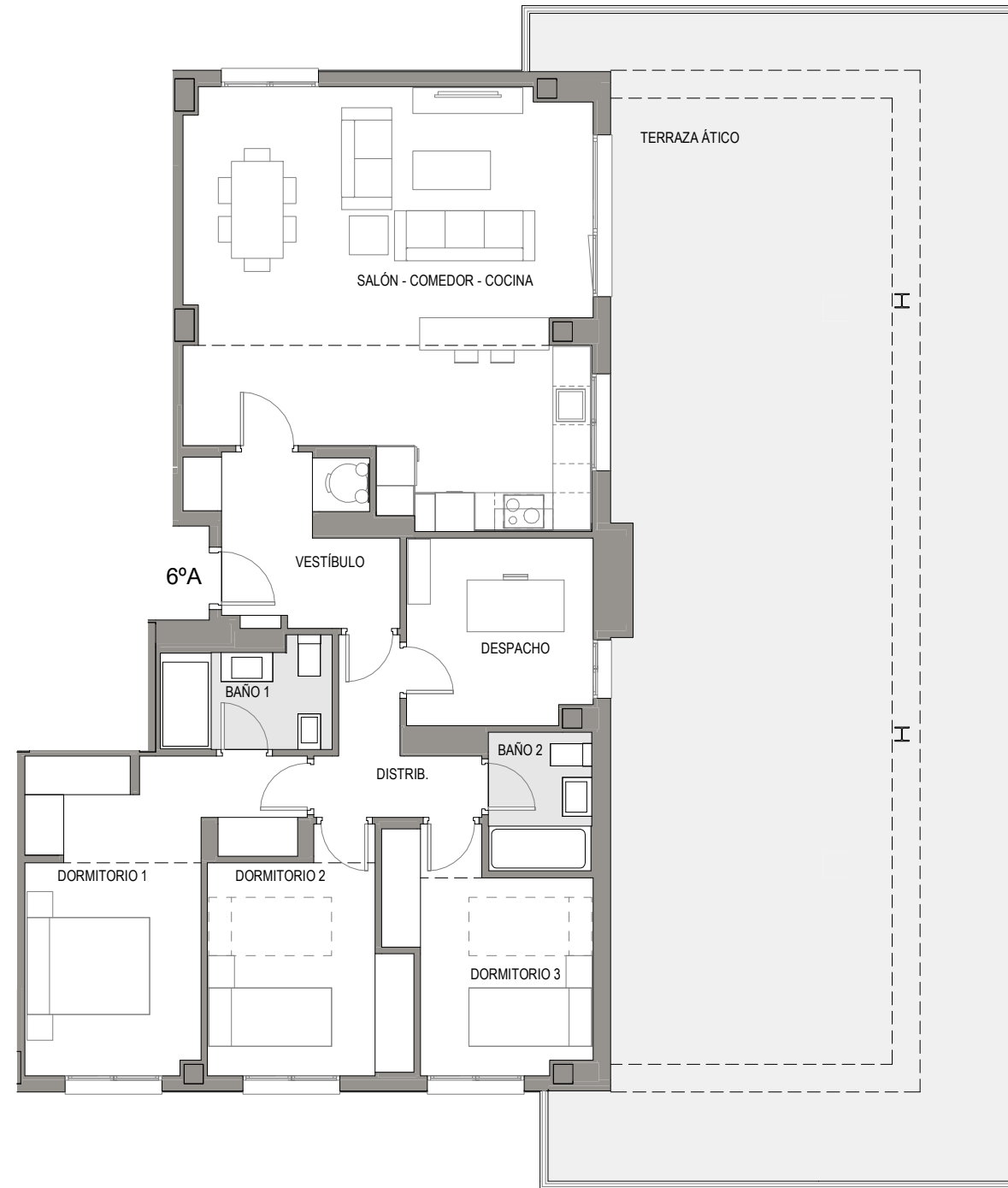
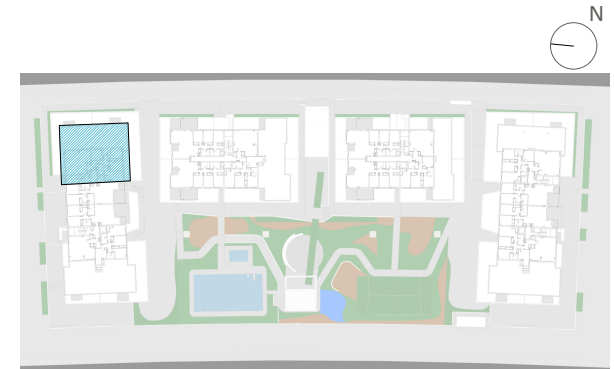


**EMPLAZAMIENTO**



**CUADRO DE SUPERFICIES ÚTILES**

Vestíbulo	6.57 m <sup>2</sup>
Salón-Comedor-Cocina	38.71 m <sup>2</sup>
Distribuidor	4.25 m <sup>2</sup>
Dormitorio Principal	15.78 m <sup>2</sup>
Dormitorio 2	10.25 m <sup>2</sup>
Dormitorio 3	9.95 m <sup>2</sup>
Despacho	8.21 m <sup>2</sup>
Baño Principal	4.11 m <sup>2</sup>
Baño 2	3.40 m <sup>2</sup>
<b>Total Útil Interior</b>	<b>101.23 m<sup>2</sup></b>
Terraza Ático	108.53 m <sup>2</sup>
<b>Total Útil Exterior</b>	<b>108.53 m<sup>2</sup></b>

Superficie útil total	101.23 m <sup>2</sup>
Superficie construida propia	119.57 m <sup>2</sup>
Superficie construida con ZZCC*	135.29 m <sup>2</sup>

Según Decreto BOJA 218/2005	
Superficie útil total	111.35 m <sup>2</sup>
Superficie construida con ZZCC	148.82 m <sup>2</sup>

\* No se incluyen terrazas

**Vivienda 110 - Portal 5 - 6ºA**

La información aquí contenida puede ser modificada durante el transcurso de la ejecución de la obra por exigencias técnicas y jurídicas, sin que ello implique menoscabo en el nivel global de calidades. El mobiliario, incluido el de cocina, se refleja a efectos meramente decorativos, sin que se incluya en la oferta. Los peldaños de acceso a la vivienda y salidas a patios, puede alterarse en función de la rasante de las calles y corresponde a la D.F. fijar el criterio.

1 m 2 m 3 m 4 m 5 m